



Automatyka Spawalnictwo Serwis

Wróblewskiego 90A

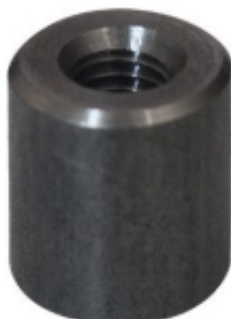
94-103 Łódź

NIP: 7272797306

sklep@ass.info.pl

Dane aktualne na dzień: 07-05-2026 13:57

Link do produktu: <https://strefaspawania.pl/tuleja-do-docisku-modulowego-951-3-g-p-4409.html>



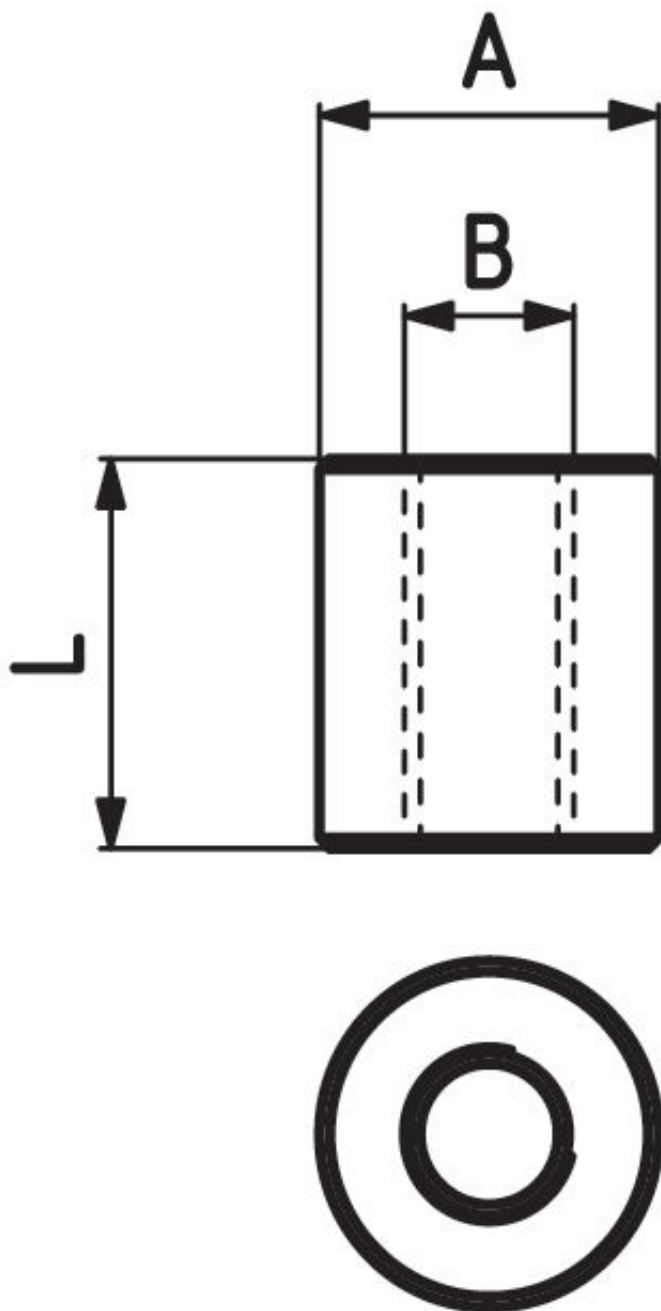
Tuleja do docisku modułowego 951-3-G

| | |
|------------------|----------------|
| Numer katalogowy | 951-3-G |
| Kod producenta | 951-3-G |
| Producent | KUKAMET |

Opis produktu



Tuleja do docisku



Dociski, zaciski oraz zapięcia to elementy mocujące, które mają szeroki zakres zastosowań w wielu gałęziach przemysłu. Produkty firmy KUKAMET zapewniają odpowiednie zamocowanie elementów przy użyciu minimalnej siły. Wybrane modele docisków zaopatrzone są w system blokowania, który uniemożliwia otwarcie się docisku z powodu nagłego uderzenia, wibracji lub wstrząsu. Modułowe zaciski oraz szeroki zakres akcesoriów umożliwia samodzielną budowę docisku. Reasumując oprzyrządowanie firmy KUKAMET precyzyjnie i szybko mocuje detal lub wiele detali w jeden zespół w przyrządzie.