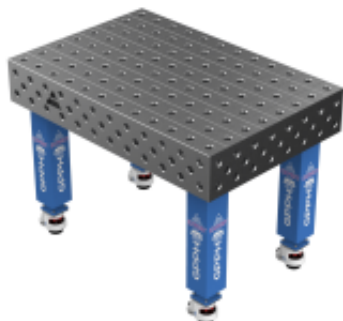




Link do produktu: <https://strefaspawania.pl/stol-spawalniczy-gpph-expert-25mm-1200-x-800-mm-p-5591.html>



Stół spawalniczy GPPH EXPERT 25mm - 1200 x 800 mm

Dostępność	Na zamówienie
Numer katalogowy	TWT.EXPERT.12080
Kod producenta	TWT_EXPERT_120x80
Producent	GPPH

Opis produktu

UWAGA!! Produkt na zapytanie i na zamówienie. Prosimy o kontakt mailowy w celu dokonania zamówienia. Dostępne różne warianty linii EXPERT. Można dostosować do własnych preferencji: rozmiar, siatkę oraz nogi.

Stół Spawalniczy EXPERT 1200 x 800 mm

Stoły spawalnicze wykorzystywane są tam, gdzie potrzebna jest precyzja podczas spawania. Używane są do spawania manualnego lub zrobotyzowanego.

Zapewniają także ergonomiczną i szybką pracę przy zachowaniu precyzji oraz powtarzalność wykonywanych konstrukcji.

Błaty stołów GPPH EXPERT mają grubość **25mm**, posiadają **gęste ożebrowanie**, co wpływa na idealnie płaską powierzchnię roboczą. Stół o wymiarze 1200x800 mm ma 1 żebro wzdłużne i 2 żebra poprzeczne. Masywna i sztywna podbudowa blatu stołu gwarantuje najwyższą stabilność podczas użytkowania oraz zabezpieczenie przed odkształceniem. Tolerancja płaskości stołu na całym blacie wynosi **±0,3 mm**.



Frezowane i fazowane otwory w blacie Stołu wpływają na łatwy montaż i demontaż narzędzi podczas Twojej pracy, dzięki odpowiedniemu pasowaniu otworów do narzędzi. Przyczynia się to także do ich mniejszego zużycia - nie potrzebujesz dużej



Automatyka Spawalnictwo Serwis

Wróblewskiego 90A
94-103 Łódź
NIP: 7272797306
sklep@ass.info.pl

siły do ich montażu i demontażu. Takie wykonanie jest najlepszym z dostępnych rozwiązań na rynku Stołów Spawalniczych! Tolerancja wykonania otworów stołu spawalniczego wynosi $\pm 0,05$ mm.

Grawerowana podziałka blatu stołu to pionowe i poziome linie w siatce 100x100mm. Jest ona punktem odniesienia przy układaniu konstrukcji i podczas montażu narzędzi.

Nogi w stołach spawalniczych EXPERT mają nośność **1000 kg/noga**.



Produkt posiada dodatkowe opcje:

System: $\Phi 28$

Siatka: 100x100mm , Diagonalna

Nogi: Na kołach , Na stopach

Parametry

- **System:** $\Phi 28$
- **Siatka:** 100x100mm lub diagonalna
- **Nogi:** na kołach lub na stopach
- **Grubość blatu:** 25mm

- **Nośność:** 1000kg / noga
- **Otwory:** frezowane i fazowane
- **Grawerowana podziałka:** tak, siatka 100x100 mm
- **Wzmocnienie żebrami:** tak
- **Profil nóg:** 120x120x4 mm
- **Tolerancja płaskości stołu (na całości blatu):** $\pm 0,3$ mm



Automatyka Spawalnictwo Serwis

Wróblewskiego 90A

94-103 Łódź

NIP: 7272797306

sklep@ass.info.pl

-
- **Tolerancja wykonania otworów:** $\pm 0,05$ mm