

Link do produktu: <https://strefaspawania.pl/spawarka-rebel-emp-215ic-zestaw-p-1187.html>

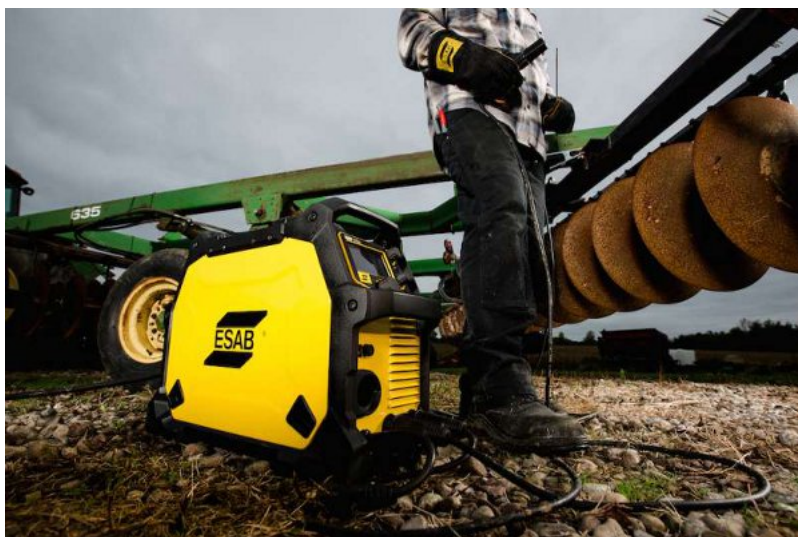
## Spawarka Rebel EMP 215ic (ZESTAW)

Cena brutto	<b>8 600,00 zł</b>
Cena netto	<b>6 991,87 zł</b>
Kod producenta	<b>0700300985</b>
Kod EAN	<b>7330725050121</b>
Producent	<b>ESAB</b>
Napięcie zasilania (V)	<b>230</b>
Prąd max(A)	<b>240</b>
Ilość rolek podających drut	<b>2</b>
Ciężar (KG)	<b>18,2</b>

### Opis produktu

**Rebel™** - Wielofunkcyjny zasilacz łuku przeznaczony do spawania metodami MIG/MAG, MMA oraz Lift TIG

## REBEL EMP 215ic



Urządzenie spawalnicze z serii Rebel™ przystosowane jest do zasilania z sieci jednofazowej o napięciu 120 VAC i 230 VAC, oferując użytkownikom najbardziej innowacyjną technologię pracy. Przełomowa konstrukcja stworzona na podstawie opinii zawodowych spawaczy sprawia, że Rebel to kompletny zestaw do spawania wszelkich materiałów- stal węglowa i wysokostopowa (nierdzewna) i stopów aluminium bez względu na miejsce użytkowania. Intuicyjna i prosta nastawa parametrów spawania sprawia, że urządzenie przeznaczone jest praktycznie dla każdego



## Automatyka Spawalnictwo Serwis

Wróblewskiego 90A  
94-103 Łódź  
NIP: 7272797306  
sklep@ass.info.pl

użytkownika, przy zachowaniu najwyższej jakości wykonywanych prac spawalniczych w warsztacie oraz w terenie.

### Najważniejsze Cechy/Zalety:

- Prawdziwa wielofunkcyjność i wydajność zapewniająca najlepsze w swojej klasie spawanie metodami MIG/MAG, FCAW, MMA w tym spawanie elektrodami celulozowymi i spawanie Lift TIG.

- Wyjątkowa funkcja sMIG („smart MIG”) nieustannie „uczy się” techniki pracy spawacza i dostosowuje do niej parametry spawania, aby zapewnić stabilność łuku i za każdym razem uzyskać spoiny o wysokiej jakości. Zwiększa ona także wydajność pracy doświadczonych spawaczy i skraca czas opanowania tajników urządzenia przez nowicjuszy.

- Wyposażony w duży wyświetlacz TFT innowacyjny interfejs użytkownika w przejrzysty sposób wyświetla ustawienia i parametry spawania, które są widoczne tak że z daleka. Wyświetlacz został wyposażony w wiele ekskluzywnych funkcji, w tym wyświetlanie instrukcji obsługi czy wykazu części zamiennych na żądanie – wszystko to w wielu wersjach językowych.

- Wytrzymała obudowa z pięcioma uchwytami oraz jednolita stalowa konstrukcja umożliwiają łatwe przenoszenie urządzenia.

- Stopień ochrony IP 23 oraz ciężar 18,2 kg pozwala na mobilną eksploatację urządzenia również na zewnątrz z narażeniem na opady deszczu.



- Wbudowany podajnik drutu 2-rolkowy.
- Możliwość zmiany polaryzacji do drutów samoosłonowych.
- Możliwość zasilania z generatora prądotwórczego o mocy 7 kVA.
- Spełnia normy CE.
- Gwarancja producenta i serwis na terenie całego kraju.

### Zastosowania:

- **Produkcja lekkich konstrukcji.**
- **Naprawa i konserwacja.**
- **Montaż i szepianie konstrukcji.**
- **Przemysł motoryzacyjny.**
- **Mechanika budowlana.**
- **Budownictwo.**
- **Sprzęt rolniczy.**
- **Instalacje grzewcze i wentylacyjne.**
- **Ośrodki szkoleniowe.**



## Automatyka Spawalnictwo Serwis

Wróblewskiego 90A  
94-103 Łódź  
NIP: 7272797306  
sklep@ass.info.pl



### Zakres średnic drutu:

- **Stal węglowa: 0,6-1,0 mm.**
- **Stal nierdzewna: 0,8-1,0 mm.**
- **Stopy aluminium: 1,0-1,2 mm.**
- **Drut rdzeniowy: 0,9-1,2 mm.**

### Produkt posiada dodatkowe opcje:

**Kolor przyłbicy:** czarny , czerwony , niebieski , srebrny

**Średnica drutu:** 0.8 , 1.0 , 1.2

### Wyposażenie

- Przyłbica Automatyczna Samościenniająca 5-13 CONTROL D718G (**kolor do wyboru: czarna, niebieska, czerwona i srebrna**)
- Nowa Butla gazowa AR/CO2 Pełna 8 litrów
- Drut Spawalniczy 5 kg (**średnica do wyboru: 0,8, 1,0 i 1,2**)
- Reduktor Ar/CO2 mini 2 manometry
- Tarcze do cięcia, szlifowania - 10szt
- Spray Antyodpryskowy 400ml
- Uchwyt spawalniczy MXL201 3m
- Uchwyt elektrodowy 3m
- Przewód masowy 3m
- Wąż gazowy 4.5 metrowy z szybkozłączem
- Drut spawalniczy OK Aristorod 12.50 0,8 na szpuli 200 mm
- Końcówki prądowe dla drutów od 0,6 do 1,0 mm
- Rolki podające instrukcja obsługi

### Parametry

#### Dane techniczne urządzenia:

- **Prąd spawania/ Sprawność:** 205A/25%; 150A/40%; 125A/60% 110A/100%
- **Zasilanie:** 230V
- **Zabezpieczenie sieci:** 16A
- **Zakres regulacji prądu:** płynny 5-215A
- **Szpuła drutu:** 5kg
- **Rolki:** 2
- **Wymiary:** 548 x 229 x 406 mm
- **Waga:** 18,2 kg



## Automatyka Spawalnictwo Serwis

Wróblewskiego 90A

94-103 Łódź

NIP: 7272797306

sklep@ass.info.pl

---

### Dane techniczne przyłbicy:

- **Rozmiar filtra** 110x90 mm
- **Wymiar pola widzenia** 100x45 mm
- **Stopień zaciemnienia rozjaśniony:**4din, ściemniony:9-13din
- **Czas reakcji** 1/30000 s
- **Zasilanie** bateria słoneczna i bateria litowa
- **Regulowany** czas rozjaśnienia od 0,1s do 1,0s
- **Temperatura** pracy od -10 st C do +60 st C
- **Waga** 520g