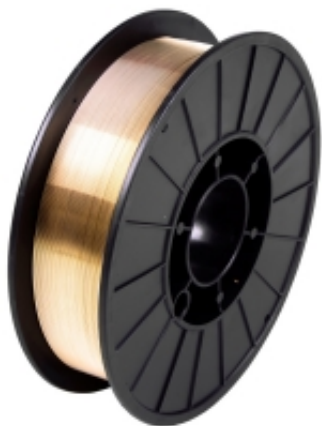




Link do produktu: <https://strefaspawania.pl/drut-spawalniczy-migmag-control-welding-cusi3-fi1-0-szpula-5kg-lutospawanie-p-3547.html>



## Drut spawalniczy MIG/MAG Control Welding CuSi3 Fi1,0 szpula 5kg lutospawanie

Cena brutto	<b>489,00 zł</b>
Cena netto	<b>397,56 zł</b>
Numer katalogowy	<b>M0050CW10CUS1</b>
Kod EAN	<b>5906063900958</b>
Producent	<b>CONTROL Welding</b>

### Opis produktu

Drut CuSi3 służy do lutospawania cynkowanych blach stalowych, a także do spawania żeliwa, stali niskostopowych, stopów cynkowo-miedzianych i niskostopowych stopów miedzi. Spoiwo zawierające krzem i mangan cechują dobre właściwości zwilżające oraz odporność na ścieranie.

Drut przeznaczony jest głównie dla warsztatów blacharskich i innych odbiorców stosujących lutospawanie zamiast spawania tradycyjnego, w którym usuwanie cynku przed spawaniem i ponowne nakładanie warstwy galwanicznej jest zbyt kosztowne i czasochłonne.

- Gatunek drutu: CUSi3
- Średnica drutu: 1.0
- Waga: 5kg