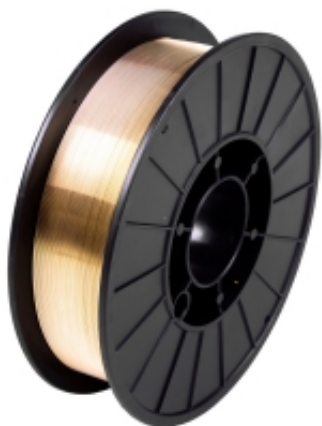




Link do produktu: <https://strefaspawania.pl/drut-spawalniczy-cusi3-fi-1-0-5kg-lutospawanie-p-3547.html>



Drut spawalniczy CuSi3 Fi 1,0 (5KG) lutospawanie

Cena brutto	465,00 zł
Cena netto	378,05 zł
Numer katalogowy	M0050CW10CUS1
Kod EAN	5906063900958
Producent	CONTROL Welding Machines

Opis produktu

Drut CuSi3 służy do lutospawania cynkowanych blach stalowych, a także do spawania żeliwa, stali niskostopowych, stopów cynkowo-miedzianych i niskostopowych stopów miedzi. Spoiwo zawierające krzem i mangan cechują dobre właściwości zwilżające oraz odporność na ścieranie.

Drut przeznaczony jest głównie dla warsztatów blacharskich i innych odbiorców stosujących lutospawanie zamiast spawania tradycyjnego, w którym usuwanie cynku przed spawaniem i ponowne nakładanie warstwy galwanicznej jest zbyt kosztowne i czasochłonne.

- Gatunek drutu: CUSi3
- Średnica drutu: 1.0
- Waga: 5kg