



**Automatyka Spawalnictwo Serwis**

Wróblewskiego 90A

94-103 Łódź

NIP: 7272797306

sklep@ass.info.pl

Dane aktualne na dzień: 30-05-2026 06:00

Link do produktu: <https://strefaspawania.pl/docisk-pneumatyczny-do-ciezkich-obciazen-682-4-m-p-4448.html>



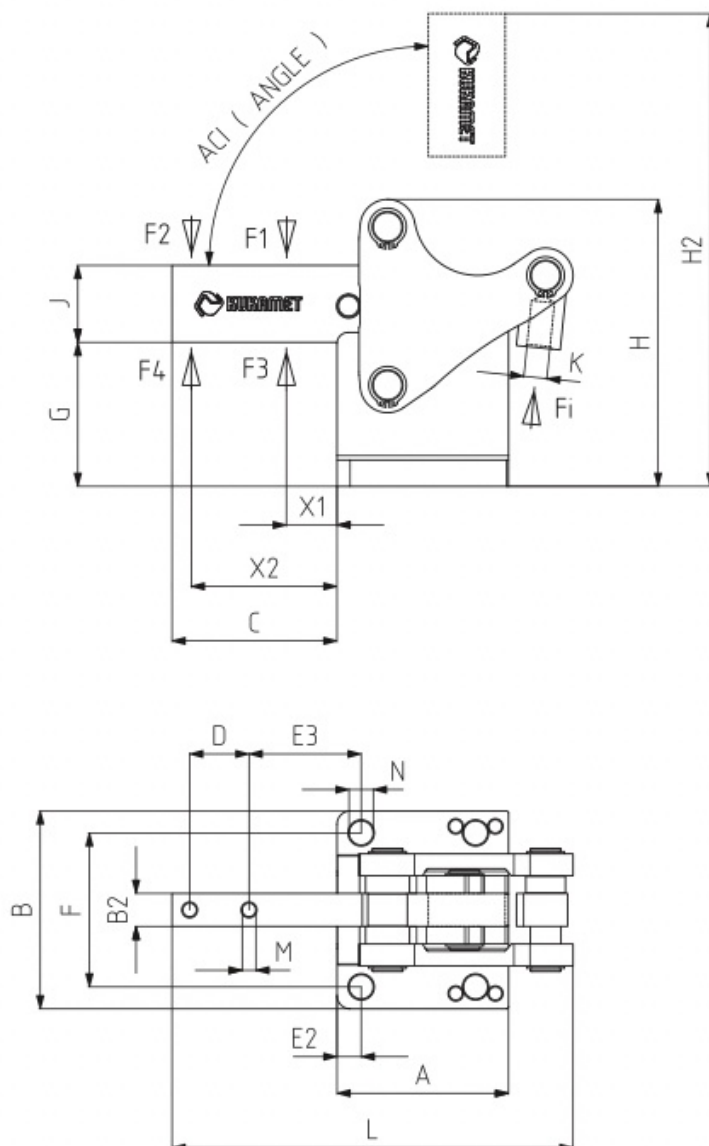
## Docisk pneumatyczny do ciężkich obciążeń 682-4-M

Numer katalogowy	<b>682-4-M</b>
Kod producenta	<b>682-4-M</b>
Producent	<b>KUKAMET</b>

Opis produktu



**Docisk pneumatyczny do ciężkich obciążeń**



**Dociski, zaciski oraz zapięcia to elementy mocujące, które mają szeroki zakres zastosowań w wielu gałęziach przemysłu. Produkty firmy KUKAMET zapewniają odpowiednie zamocowanie elementów przy użyciu minimalnej siły. Wybrane modele docisków zaopatrzone są w system blokowania, który uniemożliwia otwarcie się docisku z powodu nagłego uderzenia, wibracji lub wstrząsu. Modułowe zaciski oraz szeroki zakres akcesoriów umożliwia samodzielną budowę docisku.**

**Reasumując oprzyrządowanie firmy KUKAMET precyzyjnie i szybko mocuje detal lub wiele detali w jeden zespół w przyrządzie.**

Modele

**Modele można pobrać ze strony producenta (link poniżej) po szybkiej rejestracji.**

[https://www.kukamet.com.tr/en/product-search/682-M\\_682-4-M](https://www.kukamet.com.tr/en/product-search/682-M_682-4-M)

**Krok 1**

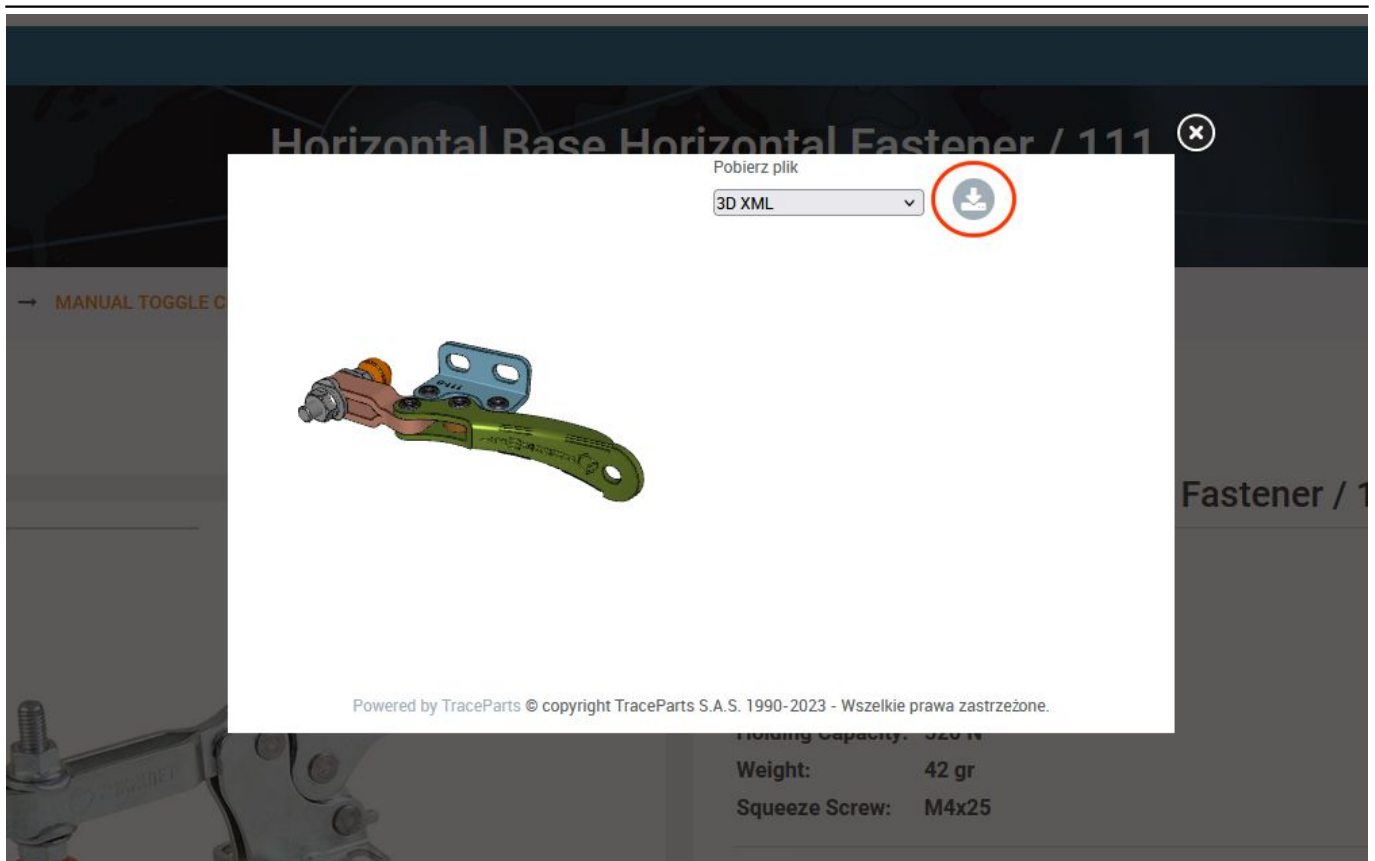
**Horizontal Base Horizontal Fastener / 111**

Model : 111  
 Type of mounting : Horizontal  
 Size :  ▼  
 Exerting Force: 450 N  
 Holding Capacity: 520 N  
 Weight: 42 gr  
 Squeeze Screw: M4x25


**Product Selection**

Model No	Exerting Force (N)	Holding Capacity (N)	Weight (gr)	Squeeze Screw	3D
111-0-M	450 N	520 N	42 gr	M4x25	
111-0	450 N	520 N	42 gr	M4x25	
111-1	850 N	1000 N	125 gr	M5x35	
111-2	1000 N	1200 N	225 gr	M6x40	
111-3	2300 N	2500 N	340 gr	M8x50	
111-4	3500 N	3650 N	810 gr	M10x70	
111-5	4500 N	5000 N	1520 gr	M12x80	

**Krok 2**



### Krok 3

